



# Barrial<sup>®</sup> autoportante

Sistema de barandilla de seguridad de aluminio para tejados-terrazas inaccesibles al público.



# Ámbito de aplicación

Barrial® autoportante cumple con la normativa vigente NF EN ISO 14122-3 relativa a la seguridad colectiva y permanente en la prevención de caídas de altura.



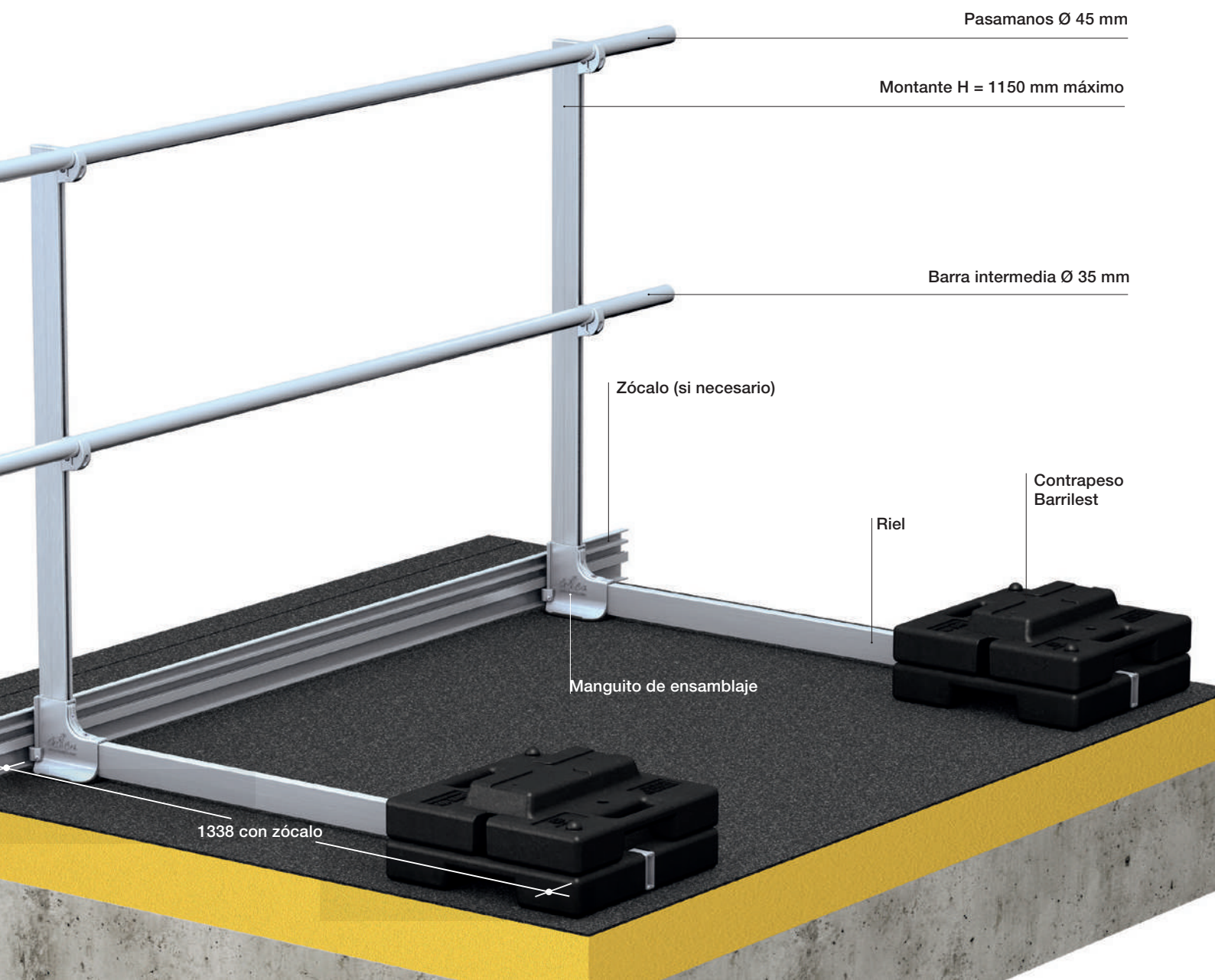
Se puede descargar los textos de las normativas en [www.danialu.es](http://www.danialu.es)

Lacado: se puede elegir entre 350 colores RAL.

El lacado es una parte integral de la línea de producción de dani alu. Y como todos nuestros productos, el modelo Barrial® autoportante estándar está disponible en todos los colores RAL.



- ✓ Instalación sin taladrar el sistema de estanqueidad
- ✓ Sin puente térmico
- ✓ Acabado de aluminio lacado: 350 colores RAL a elegir
- ✓ Instalación rápida
- ✓ Plazo de sólo 5 días para la entrega del acabado de aluminio natural para los modelos rectos y curvados a 30° de plano de montaje detallado.
- ✓ Contrapesos garantizados 10 años



Pasamanos Ø 45 mm

Montante H = 1150 mm máximo

Barra intermedia Ø 35 mm

Zócalo (si necesario)

Contrapeso  
Barrilest

Riel

Manguito de ensamblaje

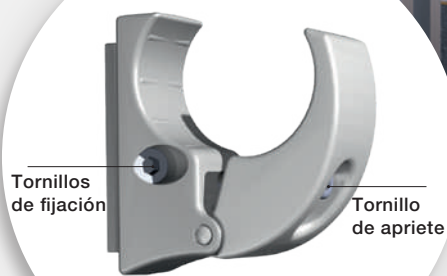
1338 con zócalo



# Principales elementos del sistema

## Abrazaderas par una sujeción práctica y rápida

- Abrazadera montada en fábrica, para un montaje rápido y conforme a la norma.
- Ajustes sencillos sin necesidad de desmontar, con una sola herramienta.
- Montaje de pasamanos y barras intermedias sin arañazos.



## Manguito

Aplicación sencilla y práctica gracias a :

- Un manguito de doble fijación.
- Una altura ajustable del soporte sobre una amplitud de 30 mm.

Ajuste posible de + 30 mm

Hasta el tope

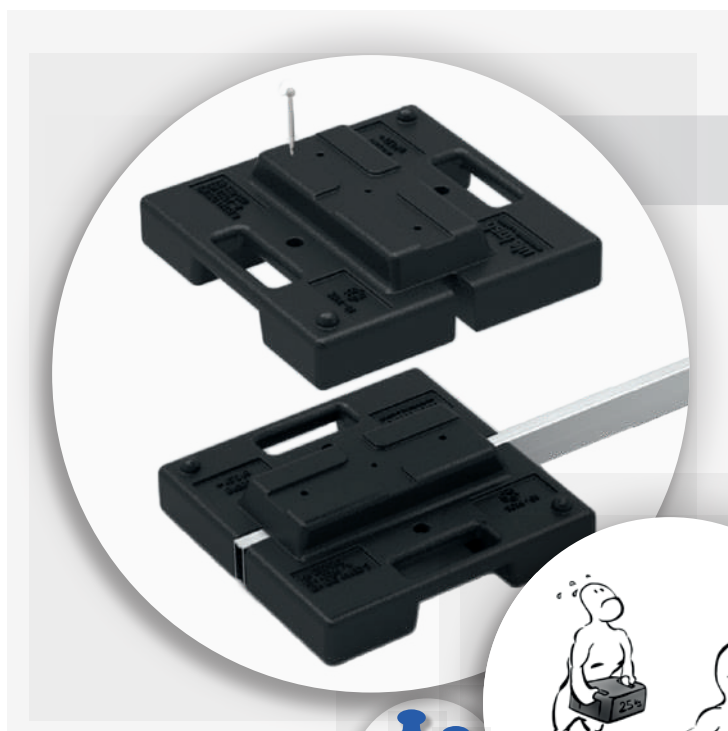
# Contrapeso

El autoportante Barrial® puede utilizarse con dos sistemas de contrapeso, diseñados para evitar perforar el sistema de estanqueidad del tejado.

## Relleno de hormigón dentro de una envoltura PEAD

### Contrapeso garantizado 2 años

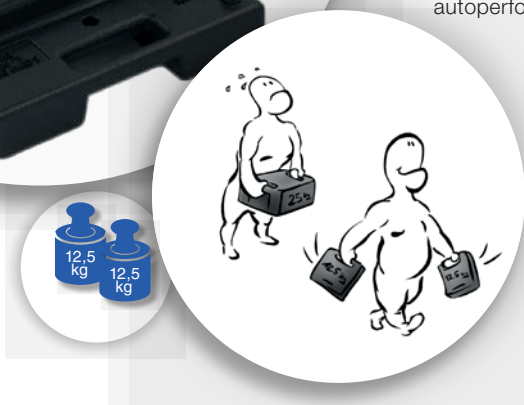
- Contrapeso con asas
- Medidas: 400 x 400 mm
- Peso: 25 kg



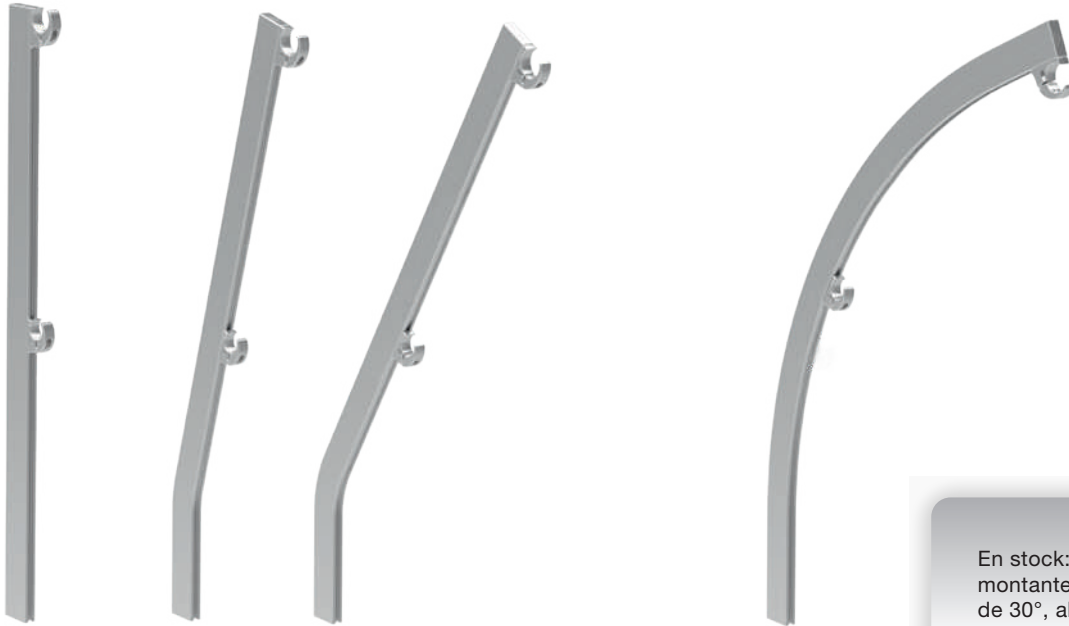
## Barrilest 12.5

### Contrapeso garantizado 10 años

- Fabricado con material reciclado y reciclable
- Respeto el sellado
- Almacenamiento apilable y optimizado
- Asas de maleta y peso de 12,5 kg para un transporte seguro y ergonómico
- Instalación rápida y sencilla: fijación al riel con tornillos auto perforantes



## Montante



recto

ángulo de 15°

ángulo de 30°

curvado

En stock:  
montantes rectos y en ángulo  
de 30°, altura fija, acabado  
de aluminio bruto.

## Pasamanos, barra intermedia y accesorios



Tapón

Uniones

Fijación mural

Barra

Ángulo de grado variable

○ Pasamanos  
Ø 45 mm

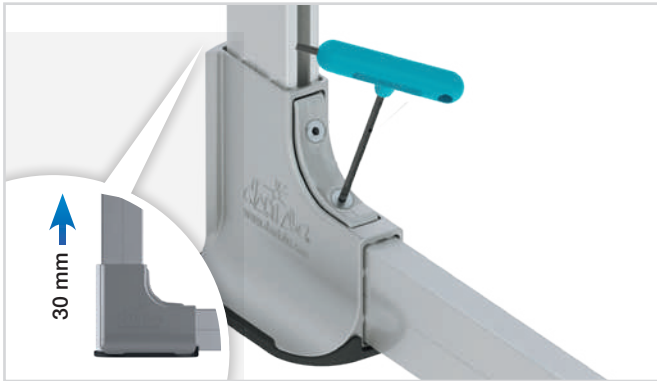
○ barra intermedia  
Ø 35 mm

# Montaje

Barrial® autoportante debe apoyarse en el murete y colocarse en un tejado-terraza con una pendiente inferior o igual a 3° (5%). En el momento de la entrega se proporciona una hoja de instrucciones.



## Montaje rápido en 3 pasos



### Paso 1

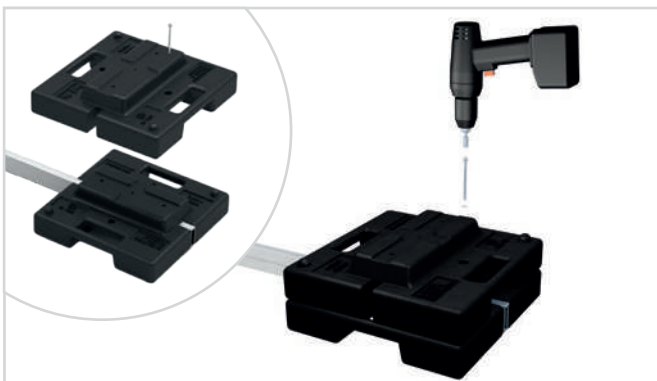
Montaje del riel y del soporte en el manguito, apretando dos tornillos, utilizando la llave n°4 suministrada con el equipo. Rango de ajuste del montante en altura: 30 mm.



### Paso 2

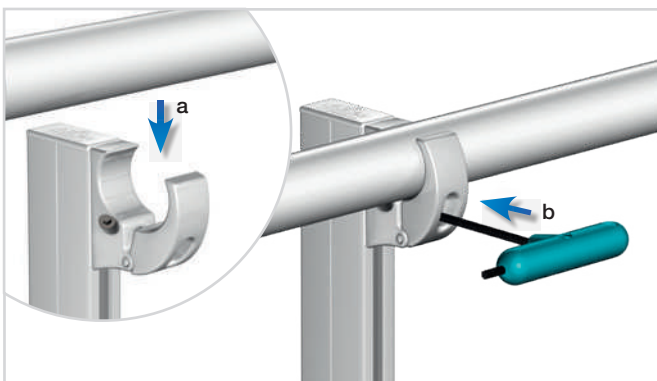
Fijación del sistema del contrapeso en el riel mediante tornillos autopercutores suministrados.

O



### Paso 2

Montaje mediante 2 contrapesos Barrilest de 12.5 kg. Fijación de los contrapesos en el riel mediante tornillos autopercutores suministrados.



### Paso 3

a) Sujeción del pasamano y de la barra intermedia a los soportes mediante abrazaderas, premontadas en fábrica.

b) Apretar las barras con la llave n°4 suministrada con el equipo.

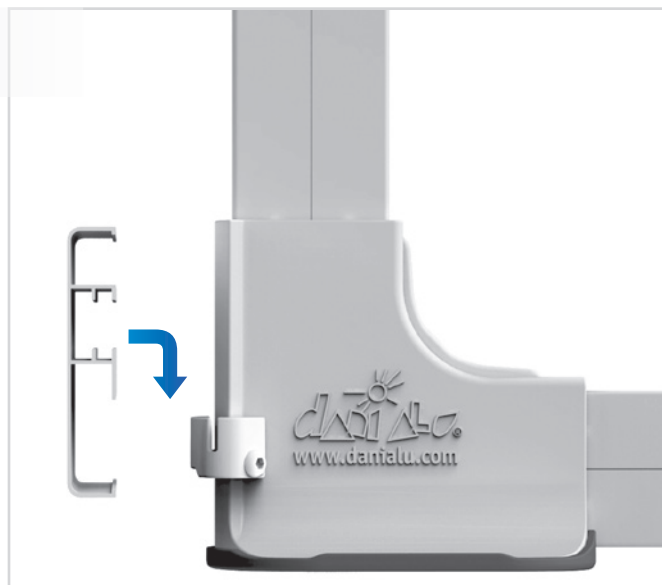
# Opciones

## Zócalo

Si la altura del murete es inferior a 100 mm, la norma exige el uso de un zócalo.  
 Un tipo de abrazadera permite anclar el zócalo de forma sencilla y rápida en el manguito y ajustar la altura de la fijación.  
 Hay dos alturas de zócalo disponibles: 100 y 150 mm.



Las instrucciones de instalación se pueden encontrar en el sitio web [www.danialu.es](http://www.danialu.es)



Colocación del zócalo anclándolo en la muesca del soporte.

## Puerta de barandilla



La puerta de barandilla Barrial® permite una perfecta integración en los sistemas Barrial®, incluidos los que tienen montantes angulares y curvos. La puerta debe instalarse siempre de forma que se abra hacia el interior de la terraza, lejos del vacío. Tiene un mecanismo de autocierre, integrado en las bisagras, y una cerradura. La dirección de apertura puede elegirse a la derecha o a la izquierda.



Más información en [www.danialu.es](http://www.danialu.es)

Sistema patentado. Marca y diseños registrados.  
 Modificaciones reservadas.  
 Los ejemplos de uso se dan a título informativo.  
 En el catálogo, todas las medidas se indican en mm.

